

# Instellen CASH API 3.0

Voor CASHWin gebruikers

## Inhoud

Inleiding.....	2
API gebruiker op CASHWeb aanmaken.....	3
Default Administratiecode API gebruiker .....	3
CASHWin.....	4
Gebruikerscode API voor CASHWin aanmaken .....	4
API 2.0.....	5
* Administratiecode DEMO.....	6
Gebruikerscode SETUP .....	6
Synchronisatie offline.....	7
Een apart CASHWin proces voor gebruikerscode API.....	8
Webshop .....	8
Het TLS 1.2 protocol activeren in Internet Explorer .....	9
De API koppeling instellen bij een derde partij.....	10

Interesse of wilt u meer informatie? Neem contact op met CASH Software:

Zeestraat 76  
2518 AD Den Haag

(T) 070 – 3 560 570  
(F) 070 – 3 560 571

helpdesk@cash.nl  
www.cash.nl

# Instellen CASH API 3.0

Voor CASHWin gebruikers

## Inleiding

Om koppelingen te kunnen maken met derde partijen, zoals webshops, online rapportage oplossingen en andere pakketten die informatie naar CASH willen wegschrijven en/of willen kunnen uitlezen, biedt CASH de CASH API 3.0 koppeling.

Deze koppeling is in eerste instantie bedoeld voor CASHWeb, maar CASH biedt ook de mogelijkheid om offline administraties in CASHWin beschikbaar te maken voor de CASH API 3.0 koppeling.

Dit document beschrijft hoe offline administraties in CASHWin beschikbaar gemaakt worden voor de CASH API 3.0 koppeling.

Interesse of wilt u meer informatie? Neem contact op met CASH Software:

Zeestraat 76  
2518 AD Den Haag

(T) 070 – 3 560 570  
(F) 070 – 3 560 571

helpdesk@cash.nl  
www.cash.nl

# Instellen CASH API 3.0

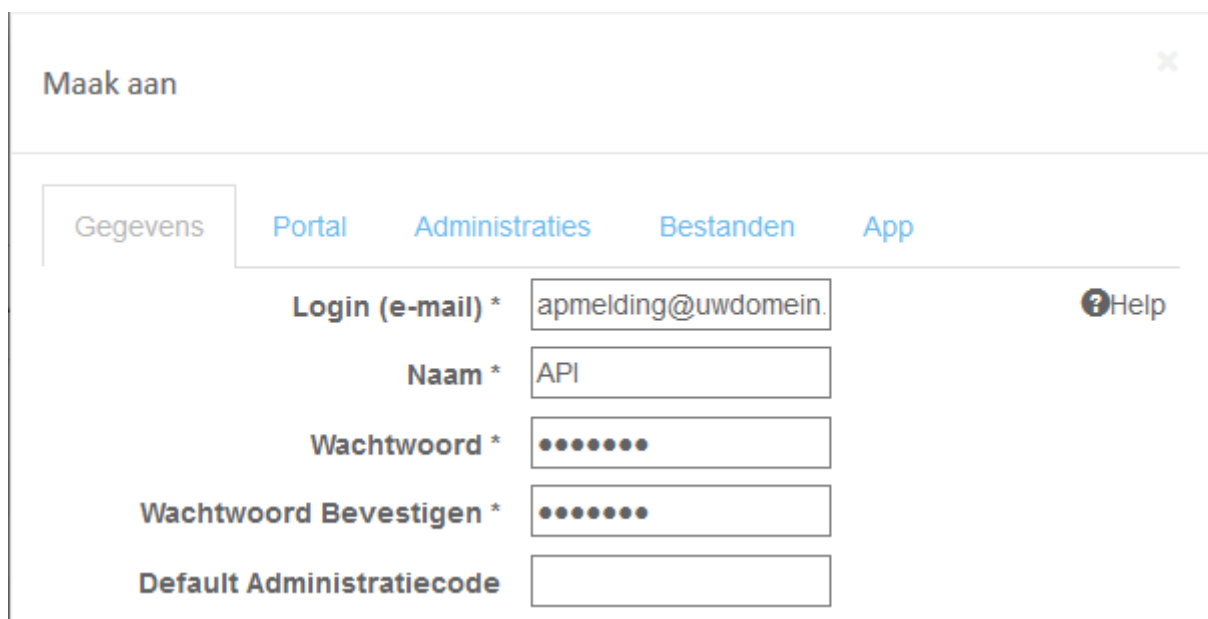
Voor CASHWin gebruikers

## API gebruiker op CASHWeb aanmaken

Als eerste maakt u op CASHWeb een aparte gebruiker aan voor de API koppeling, log hiervoor in op CASHWeb en ga naar het **Gebruikers overzicht**. Klik in het overzicht op **Maak aan** om een nieuwe CASHWeb gebruiker aan te maken:

- Login (e-mail): een eigen e-mail adres op waar de foutmeldingen met betrekking tot de API koppeling naar verstuurd moeten worden

Naam: API



De overige instellingen voor de API gebruiker laat u leeg, ze zijn niet van belang voor de API koppeling en als er op CASHWeb met deze gebruiker ingelogd wordt, heeft deze gebruiker geen rechten op het CASHWeb portaal.

## Default Administratiecode API gebruiker

Geef op CASHWeb *nooit* een Default Administratiecode op bij de API gebruiker, anders is de API koppeling beperkt tot deze online administratie: Er kan in dat geval alleen informatie opgevraagd worden uit deze ONLINE administratie.

Default Administratiecode

Interesse of wilt u meer informatie? Neem contact op met CASH Software:

Zeestraat 76  
2518 AD Den Haag

(T) 070 – 3 560 570  
(F) 070 – 3 560 571

helpdesk@cash.nl  
www.cash.nl

# Instellen CASH API 3.0

Voor CASHWin gebruikers

## CASHWin

Om de koppeling met API via CASHWin tot stand te brengen, moeten er een aantal zaken ingericht worden:

- Er moet een aparte gebruikerscode aangemaakt worden voor de API koppeling
- Deze gebruiker is beperkt tot het verwerken van API-instructies
- De gebruikerscode SETUP moet correct ingesteld staan
- In de CASH Setup moet Synchronisatie offline worden ingesteld
- Er moet een apart CASHWin proces draaien voor gebruikerscode API op de server
- TLS 1.2 activeren in Internet Explorer

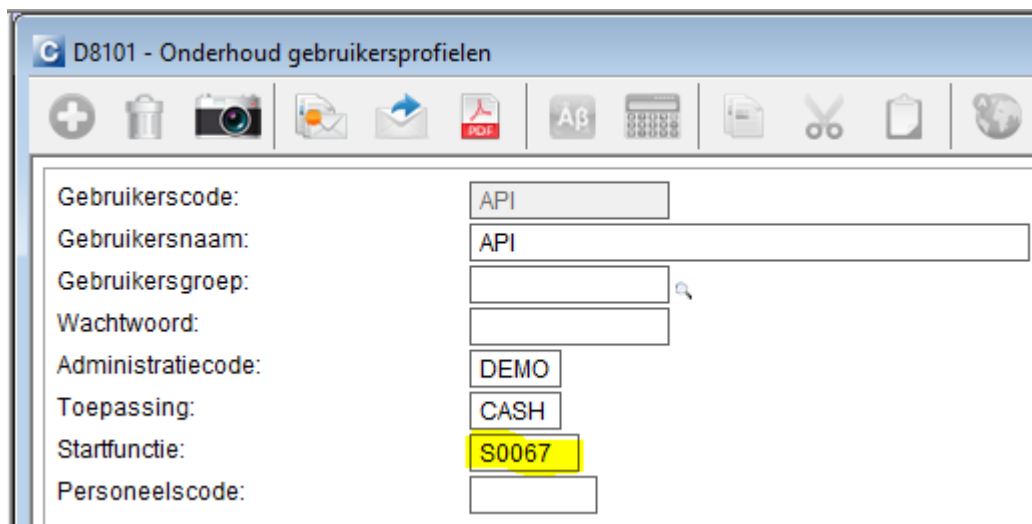
## Gebruikerscode API voor CASHWin aanmaken

1. Start CASHWin op met gebruikerscode SETUP
2. Ga naar **Onderhoud > Gebruikersprofielen**
3. Maak een nieuwe gebruikerscode aan: API
4. Vul de volgende gegevens in:

administratiecode: DEMO\*

Toepassing: CASH

Startfunctie: S0067 (de functie Inlezen berichten)



The screenshot shows a Windows-style window titled 'D8101 - Onderhoud gebruikersprofielen'. It contains a form with the following fields and values:

Gebruikerscode:	API
Gebruikersnaam:	API
Gebruikersgroep:	
Wachtwoord:	
Administratiecode:	DEMO
Toepassing:	CASH
Startfunctie:	S0067
Personeelscode:	

Interesse of wilt u meer informatie? Neem contact op met CASH Software:

Zeestraat 76  
2518 AD Den Haag

(T) 070 – 3 560 570  
(F) 070 – 3 560 571

helpdesk@cash.nl  
www.cash.nl

# Instellen CASH API 3.0

Voor CASHWin gebruikers

## **API 2.0**

Gebruikers van Cash Webservices / CASH API 2.0 stellen hier functie S0066 in. Voor het gebruik van functie S0067, en voor het gebruik van CASH API 3.0, is een licentie voor de module CASH Connect nodig.

Interesse of wilt u meer informatie? Neem contact op met CASH Software:

Zeestraat 76  
2518 AD Den Haag

(T) 070 – 3 560 570  
(F) 070 – 3 560 571

helpdesk@cash.nl  
www.cash.nl

# Instellen CASH API 3.0

Voor CASHWin gebruikers

5. Onder het kopje 'Koppeling CASH Webservices' geeft u de inloggegevens op die u voor de API gebruiker op CASHWeb hebt aangemaakt:

Koppeling CASH Webservices:			
Admin. uitwisselen:	<input type="checkbox"/>	Backup maken:	<input type="checkbox"/>
Relatienummer:	<input type="text" value="012345"/>		
Loginnaam:	<input type="text" value="apimelding@uwdomein.nl"/>		
Wachtwoord:	<input type="password" value="••••••"/>		
Bevestig wachtwoord:	<input type="password" value="••••••"/>		
Foutmeldingen naar:	<input type="text" value="apimelding@uwdomein.nl"/>		

## \* Administratiecode DEMO

Om de API koppeling te laten functioneren, moet er in CASHWin een administratie geopend worden door de gebruiker API. Gebruik hiervoor geen eigen administratie omdat deze administratie altijd open blijft staan, er worden voor geopende administraties geen back-ups gemaakt, wij adviseren hierom om bij gebruiker API de DEMO administratie in te stellen.

Heeft u geen DEMO administratie? Maak in CASHWin een nieuwe lege administratie aan en koppel deze administratie aan gebruiker API.

## Gebruikerscode SETUP

Ook bij gebruikerscode SETUP moeten de inloggegevens voor de API gebruiker worden ingesteld om de API koppeling te laten werken.

1. Ga naar **Onderhoud > Gebruikersprofielen**
2. Selecteer gebruikerscode: SETUP
3. Onder het kopje 'Koppeling CASH Webservices' geeft u opnieuw de inloggegevens op voor de API gebruiker die op CASHWeb is aangemaakt.

Interesse of wilt u meer informatie? Neem contact op met CASH Software:

Zeestraat 76  
2518 AD Den Haag

(T) 070 – 3 560 570  
(F) 070 – 3 560 571

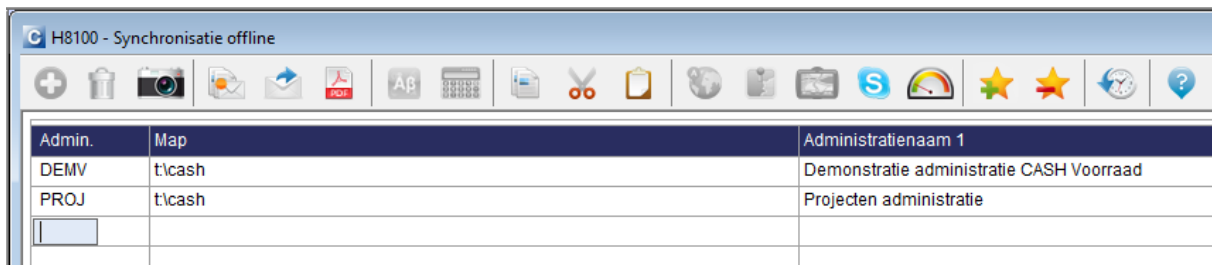
helpdesk@cash.nl  
www.cash.nl

# Instellen CASH API 3.0

Voor CASHWin gebruikers

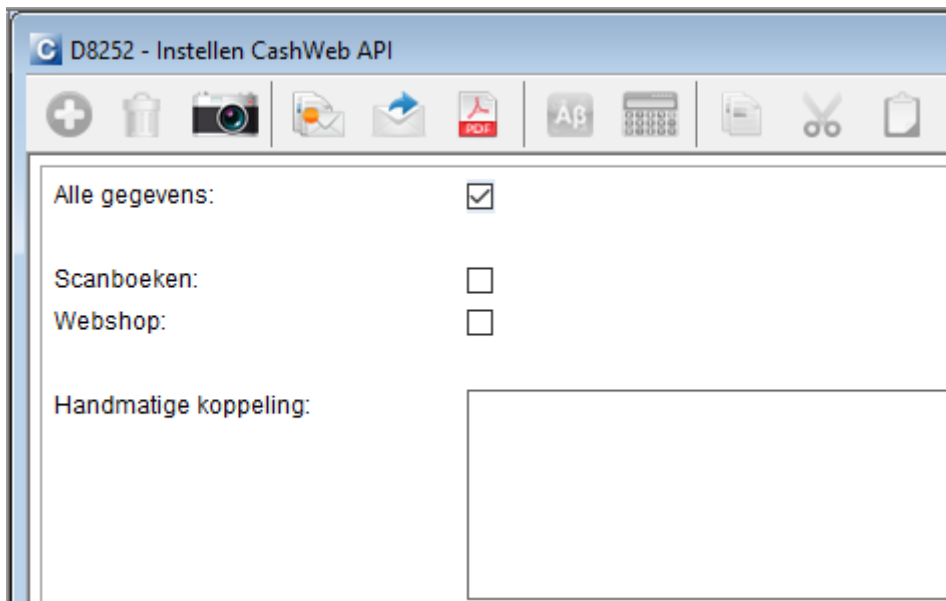
## Synchronisatie offline

Ga naar **Onderhoud > Synchronisatie offline** en bepaal welke CASHWin administraties beschikbaar moet zijn voor de API koppeling:



Admin.	Map	Administratiennaam 1
DEMV	tvcash	Demonstratie administratie CASH Voorraad
PROJ	tvcash	Projecten administratie

Hierna gaat u naar **Onderhoud > Instellen CashWeb API**, hier geeft u aan welke records er voor de API koppeling beschikbaar zijn: Vink hiervoor de juiste optie aan of geeft de specifieke records op die voor de API koppeling beschikbaar moeten zijn, zoals relaties (0101) en grootboekmutaties (0301):



Alle gegevens:

Scanboeken:

Webshop:

Handmatige koppeling:

Druk in dit formulier op de help-icoon  in de knoppenbalk voor meer uitleg.

**Let op!** De optie 'Alle gegevens' betekent dat *alle* gegevens in de administratie beschikbaar zijn voor de API koppeling.

Interesse of wilt u meer informatie? Neem contact op met CASH Software:

Zeestraat 76  
2518 AD Den Haag

(T) 070 – 3 560 570  
(F) 070 – 3 560 571

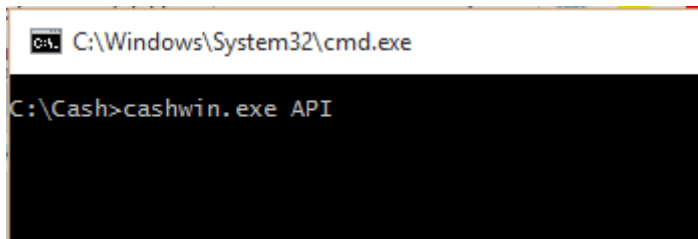
helpdesk@cash.nl  
www.cash.nl

# Instellen CASH API 3.0

Voor CASHWin gebruikers

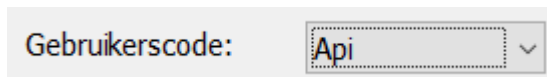
## Een apart CASHWin proces voor gebruikerscode API

Om de verbinding met CASH API 3.0 tot stand te brengen moet in CASHWin de API koppeling gestart worden, dit kan vanaf de Windows opdrachtprompt vanuit de installatiemap van CASHWin met het commando: `cashwin.exe API`



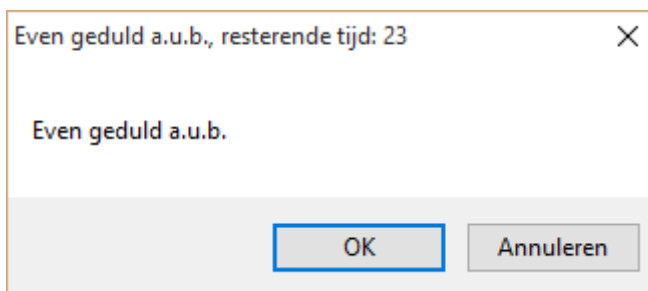
```
C:\Windows\System32\cmd.exe
C:\Cash>cashwin.exe API
```

- CASHWin normaal opstarten en gebruikerscode API selecteren kan ook:



Gebruikerscode:

CASHWin start vervolgens op, u ziet dit omdat na enkele seconden de functie Inlezen berichten geopend wordt:



Zolang de functie Inlezen berichten (S0067) actief is, wordt er elke 30 seconde op CASHWeb gekeken of er een API-instructie is om uit te voeren. Dit proces blijft draaien totdat u deze functie annuleert.

**Tip!** U kunt de opdracht 'cashwin.exe API' toevoegen aan de programma's die automatisch opstarten met de server, dit kan bijvoorbeeld via de Windows Taakplanner. Let er op dat deze opdracht op de server vanuit de installatiemap van CASHWin uitgevoerd moet worden.

## Webshop

Voor een webshop moet de functie Inlezen berichten (S0067) altijd actief zijn omdat een webshop zeer regelmatig gegevens met de administratie uitwisselt.

Interesse of wilt u meer informatie? Neem contact op met CASH Software:

Zeestraat 76  
2518 AD Den Haag

(T) 070 – 3 560 570  
(F) 070 – 3 560 571

helpdesk@cash.nl  
www.cash.nl



# Instellen CASH API 3.0

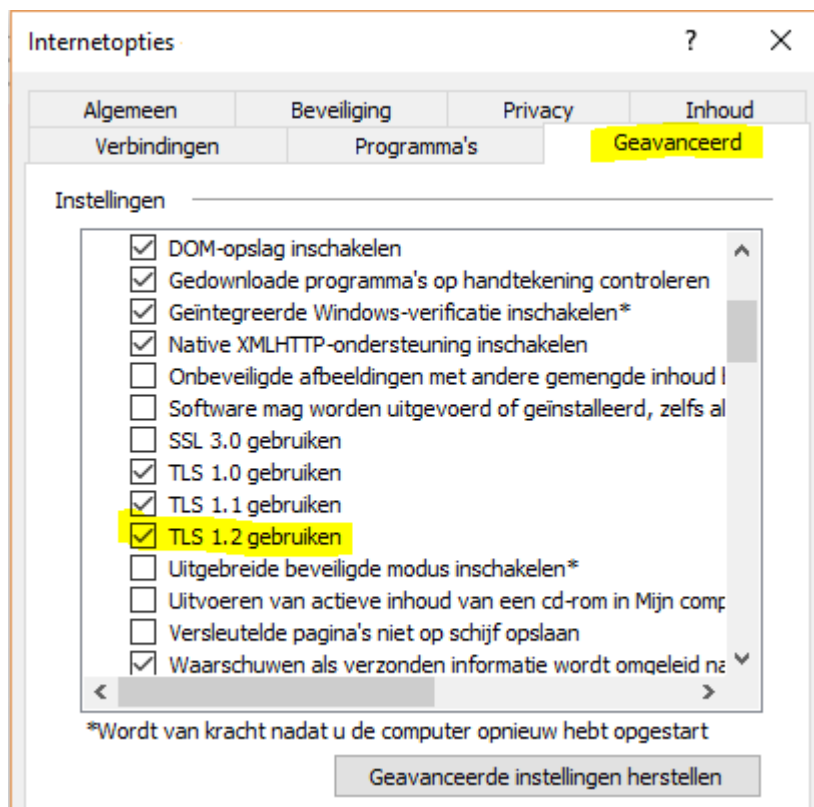
Voor CASHWin gebruikers

## Het TLS 1.2 protocol activeren in Internet Explorer

Voor de communicatie tussen CASHWin en CASHWeb moet het TLS 1.2 protocol geactiveerd zijn in Internet Explorer.

Op de volgende wijze activeert u het TLS 1.2 protocol:

1. Start Internet Explorer op
2. Druk op de toetsencombinatie: **Alt + X**, het submenu "Extra" wordt geopend
3. Selecteer de optie: Internetopties (Internet Options)
4. Ga naar het tabblad Geavanceerd (Advanced)
5. Controleer dat het TLS 1.2 protocol is aangevinkt:



6. Klik op **OK** om de wijzigingen te bevestigen en sluit Internet Explorer weer af

Interesse of wilt u meer informatie? Neem contact op met CASH Software:

Zeestraat 76  
2518 AD Den Haag

(T) 070 – 3 560 570  
(F) 070 – 3 560 571

helpdesk@cash.nl  
www.cash.nl

# Instellen CASH API 3.0

Voor CASHWin gebruikers

## De API koppeling instellen bij een derde partij

Om de API koppeling met CASHWin te maken zal een derde partij vanuit hun applicatie de mogelijkheid moeten bieden om in te loggen op CASHWeb, hier gebruikt u de inloggegevens van de aparte gebruiker die u eerder op CASHWeb heeft aangemaakt voor de API koppeling:

Maak aan
✕

Gegevens
Portal
Administraties
Bestanden
App

**Login (e-mail) \***  ? Help

**Naam \***

**Wachtwoord \***

**Wachtwoord Bevestigen \***

**Default Administratiecode**

- De administraties en beschikbare records die voor deze derde partij beschikbaar zijn heeft u in de SETUP van CASHWin opgegeven in 'Synchronisatie offline' zoals staat uitgelegd in paragraaf Synchronisatie offline.

Interesse of wilt u meer informatie? Neem contact op met CASH Software:

Zeestraat 76  
2518 AD Den Haag

(T) 070 – 3 560 570  
(F) 070 – 3 560 571

helpdesk@cash.nl  
www.cash.nl